



## Tekninen tuoteseloste **PROFiSEAL® FSA PUTTY** MUOVAILTAVA PALOKATKOKITTI Ammattikäyttöön

Väri	Tuotekoodi	Pakkaus
Punainen	CG615	5 kpl Ø15mm x 200mm tankoja

### Tuotekuvaus

PROFiSEAL® FSA PUTTY on ETA/CE-hyväksytty, erittäin helppokäyttöinen, joustava ja palotilanteessa laajeneva silikonipolymeeripohjainen, käsin muovailtava palokatkokitti sähkörsioiden, johtojen, putkien ja hanakulmien palokatkoihin. Nauhaa voi työstää käsin ja käyttää uudelleen sen muokattavuuden ansiosta – työkaluja ei tarvita. Käytetään myös ajoneuvojen, veneiden, koneiden ja laitekaappien sähköjohto- ja putkiläpivientien palokatkoitivistämiseen. Palokittinauha on suunniteltu siten, että se on helppo asentaa tekniikka-/huoltoaukkojen ympärille, kun putkien tai johtojen ympärillä oleva rako on erittäin pieni tai rakoa ei ole ollenkaan ja kun tavanomaisen palotiivisteen asentaminen on mahdotonta tai vaikeaa vaadittavan syvyyden tai tukimateriaalin vuoksi. Palokittinauha asennetaan siten, että se peittää putkien tai kaapelien ympärillä olevan raon. Asentamalla PROFiSEAL® FSA PUTTY palokittinauhan voi palauttaa osastoinnin paloluokituksen, estää savun ja liekkien leviämisen tulipalon sattuessa sekä eristää äännet ja ilman virtauksen.

PROFiSEAL® FSA PUTTY palokatkokittin valmistuksessa käytetään seuraavia kestäväen kehityksen ja laadun takaavia järjestelmiä: ISO 9001 (laatu) ja ISO 14001 (ympäristö).

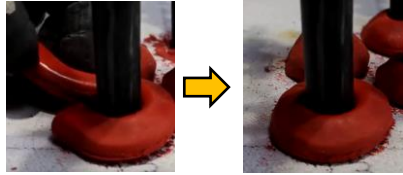
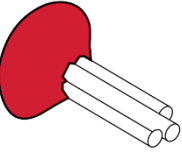
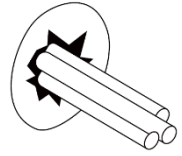
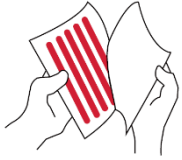
### Edut

- Estää palon ja savukaasujen leviämistä
- Muovautuu helposti eri muotoihin, palokatkoa voidaan muokata jälkikäteen.
- mm. sähkörsioiden, hanakulmarasioiden, yksittäisten kaapeleiden, kaapeliniippujen ja metalliputkien palosuojaukseen
- Täysin savukaasu- ja ilmatiivis asennus
- Tarttuu erittäin hyvin useimpiin materiaaleihin kuten esim. puu-, metalli-, muovipinnat jne.
- Hyvä ääneneristävyys, 67 dB
- Pysyvästi elastinen koostumus
- Kestää ja vaimentaa tärinää, soveltuu liikkuviin rakenteisiin ( $\pm 10\%$ ) ajoneuvoissa, koneissa, veneissä ja laivoissa
- Pölytön ja siisti asentaa
- Ei syövytä materiaaleja
- Vedenkestävä ja vettymätön koostumus
- Sopii sisä- ja ulkokäyttöön
- Käyttäjä- ja ympäristöystävällinen, ei sisällä lainkaan liuottimia.

## ASENNUSOHJE

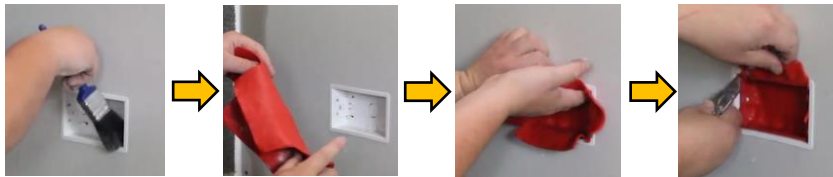
### Sähköjohtojen ja putkien läpiviennit:

1. Varmista ennen asennusta, että läpiviennin tai ympäröivän rakenteen pinta on pyyhitty puhtaaksi eikä siitä ole irtolikaa, pölyä tai rasvaa.
2. Aseta palokittinauha läpivientien ympärille siten, että se tiivistää läpiviennit seinään koko aukon osalta.
3. Painele palokittinauha seinään ja läpivienteihin peukaloilla siten, että siitä muodostuu kulman tai V-kirjaimen muotoinen liitos.
4. Varmista, että palokatkokitti on tiukasti paikallaan läpiviennissä ja seinässä.



### Sähkörasioiden läpiviennit (sama asennustapa myös hanakulmissa):

1. Kaikkien pintojen on oltava puhtaita eikä niissä saa olla likaa, rasvaa tai muita epäpuhtauksia.
2. Kaulitse palokatkokittitangot yhtenäiseksi, 4 mm paksuksi levyksi (kitti toimitetaan toisissaan kiinni olevina tankoina).
3. Kiinnitys rasian sisäpuolelle: Aseta levy rasiaan siten, että levy peittää rasian taustan ja sivut kokonaan. Tee tarvittavat viillot sähköjohtoille.
4. Kiinnitys rasian taustapuolelle: Aseta levy rasiaan päälle siten, että levy peittää rasian taustapuolen kokonaan ja ylittää sen reunat pintalevyrakenteen puolelle. Levyyt voi tarvittaessa tehdä viillon johtoja varten asennuksesta riippuen.



### Sähköjohtojen lisäys valmiiseen palokatkoon:

- Tee viilto palokatkokittiin ja vie sähköjohto läpi. Painele palokatkokitti tiiviiksi sähköjohton ympärille. Lisää palokatkokittiä tarvittaessa.

## YLEINEN OHJE

### Vähimmäisetäisyydet ja rajoitukset:

Sähköjohdot ja putket tiivistetään asennusohjeiden mukaisesti. Läpivientien ja tiivisteiden reunan välisen etäisyyden on oltava kussakin aukossa enintään 10 mm. Aukkojen välisen etäisyyden on oltava vähintään 30 mm. Suuremmissa liitoksissa tai aukoissa on käytettävä PROFiSEAL® FSA ACRYL, PROFiSEAL® FSA BOARD tai PROFiSEAL® FSA MORTAR.

### Tukirakenteet:

Väliseiniä paksuuden on oltava vähintään 100 mm ja niissä on oltava teräs- tai puutuet\*) sekä molemmilla puolilla vähintään 2 kerrosta 12,5 mm:n paksuista levyä. Kantavien seinien paksuuden on oltava vähintään 100 mm ja niissä on oltava betoni-, kevytbetoni- tai tiilirakenne, jonka tiheys on vähintään 650 kg/m<sup>3</sup>. Tukirakenteen luokituksen on oltava standardin EN 13501-2 mukainen ja vastattava tarvittavaa palonkestoaikaa.

\*) Puutuet: Mikään osa läpiviennin tiivistettä ei saa olla alle 100 mm:n etäisyydellä tuesta ja läpiviennin tiivisteiden ja tuen välisessä onkalossa on oltava vähintään 100 mm eriste, joka vastaa standardin EN 13501-1 luokkaa A1 tai A2.

## TEKNISET TIEDOT ja OMINAISUUDET

Koostumus	Silikonipolymeeri
Olomuoto	Muovailtava kitti
Tiheys	1550 kg/m <sup>3</sup>
Asennuksen kovettumisaika	Asennus on heti valmis, kun tuote on paineltu paikalleen
Ääneneristävyys	Sähkörasia-asennus: Rw (C;Ctr)= 67 (-2;-7) dB
Täysin kovettunut	30 pv kuluessa riippuen paksuudesta ja lämpötilasta
Asennuslämpötila	+4°C...+40°C (alusta ja ympäristö)
Lämpötilastabiilisuus	-70°C...+120°C
Kestoikä ETA 19/0369	50 vuotta
Väri	Punainen
Puhdistus	Jäämät ja kädet veteen kostutetulla liinalla tai saippua + vesi tai CG Power Wipes puhdistusliinoilla.

### Käyttöturvallisuus

Tuotetta ei luokitella terveydelle vaaralliseksi eikä tulenaraksi tuotteeksi. Lisätietoja käyttöturvallisuustiedotteesta.

### Varastointi

Avaamattomien pakkausten säilytys kuivassa varastossa +5°C...+25°C lämpötilassa.

**\*\*\*TÄRKEÄÄ\*\*\***

**TUTUSTU AINA TUOTTEEN DETALJIKUVA-AINEISTOON ENNEN ASENNUKSEN ALOITUSTA ASENNUS- JA MITOITUSVIRHEIDEN VÄLTÄMISEKSI, KUN TUOTETTA KÄYTETÄÄN PALO-OSASTOIVASSA RAKENTEESSA.**

**TARKEMPI DETALJIKUVA-AINEISTO TOIMITETAAN SUUNNITTELIJOILLE, VALVONTAVIRANOMAISILLE, KOULUTETUILE ASENTAJILLE JA JÄLLEENMYYJILLE PYYNNÖSTÄ TAI KOULUTUSTILAISUUDEN YHTEYDESSÄ.**

**Käyttäjän vastuu.** Nämä neuvot ja ohjeet on annettu käyttäjän opastukseksi sitoumuksetta, eivätkä ne vapauta käyttäjää vastuusta varmistua tuotteen sopivuudesta yksittäisessä tilanteessa. Kaikki tieto ja kaikki suositukset liittyen PROFISEAL™ FSA (Fire-Smoke-Acoustic) tuotteiden työstämiseen sekä loppukäyttöön, on annettu hyvässä uskossa perustuen tämänhetkiseen tietämykseen ja kokemukseen tuotteistamme, kun niiden huolellinen varastointi, käsittely ja käyttö tapahtuu normaaliolosuhteissa suositusten mukaisesti.

Käytännössä erot materiaaleissa, käsiteltävissä alustoissa ja todellisissa työskentelyolosuhteissa ovat sellaiset, että mitään varsinaista takuuta koskien tuotteen myyntiä tai sopivuutta tiettyyn käyttötarkoitukseen tai mitään muutakaan oikeudellista vastuuta ei ole johdettavissa näistä ohjeista, mistään kirjallisista suosituksista tai annetuista neuvoista. Käyttäjän tulee testien avulla varmistua tuotteen sopivuudesta aiottuun käyttökohteeseen ja -tarkoitukseen. Varaamme oikeuden muuttaa tuotteen ominaisuuksia.

Kaikissa tilauksissa ja toimituksissa noudatetaan voimassa olevia yleisiä myynti- ja toimitusehtojamme. Käyttäjän on aina tukeuduttava ko. tuotteen viimeisimpään voimassa olevaan paikalliseen tuotetietoesitteeseen, jonka toimitamme pyydettyessä.