

Rakennusosaluettelo

AT1 mod.

Rakennusosa	Kpl.	Leveys, m	Korkeus, m	Pituus, m
A1	32	0,042	0,135	1,75
A2	2	0,042	0,135	6
A3	2	0,042	0,135	5,499
A4	2	0,042	0,135	4,857
A5	2	0,042	0,135	4,216
A6	2	0,042	0,135	3,574
A7	2	0,042	0,135	2,932
A8	2	0,042	0,135	2,291
A9	2	0,042	0,135	1,649
A10	2	0,042	0,135	1,007
A11	2	0,042	0,135	0,366
1	2	0,042	0,077	5,6
2	38	0,042	0,135	5,6
3	11	0,042	0,135	6
4	2	0,042	0,135	6
5	4	0,042	0,145	4
C1	16	0,042	0,135	6
S1	1	0,019	1,226	2,205
S2	1	0,019	1,226	2,205
A_L	1	0,045	0,12	2,205
A_R	1	0,045	0,12	2,205
Ovisaranat				

Autotalli AT1



Venevaja VV1

SAUNA



Asennusohjeet Autotalli AT1

PYSTYSKUVA

Yleistä:

1) Harvalatopakettin varastointi tyomaalla
Valmiit hirret sekä muut osat on pakattu suojamuoviin. Jos et aloita pystytystä heti, älä riko suojamuovia. Pitempiaikaiseen säilytykseen suositellaan katettua tilaa. Varastointipaikan tulee olla suora ja paketin on oltava maasta irti riittävästi tuuletuksen varmistamiseksi.

Pystytysohjeen mukana on osaluettelo, josta näet mitä osia pakettiin kuuluu. Tarkista sisältö ja ilmoita valittömästi tehtaallemme jos osia puuttuu tai ne ovat viallisia. Kun paketista poistetaan muovi ja paketti puretaan, on ehdottomasti huolehdittava osien suojaamisesta sään vaikutuksilta sekä likaantumiselta.

2) Rakennuslupa

Ota riittävän ajoissa yhteyttä rakennusvalvontaviranomaisiin varmistaaksesi, tarvitaanko ko rakennuksen pystyttämiseen rakennus- tai toimenpidelupaa.

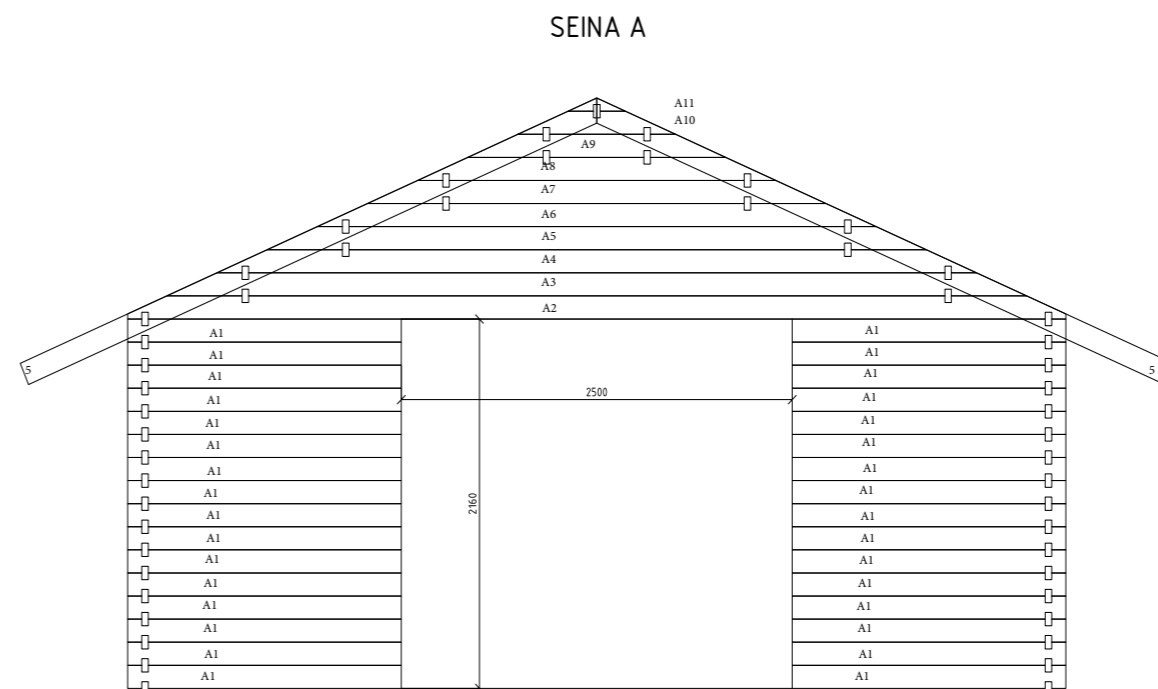
3) Perustaminen

Tämä ohje koskee ainoastaan maapohjan yläpuolisia rakenteita, eikä näin ollen ota kantaa perustaan kantavuuteen, routimiseen tai sen veden läpäisyvyyteen. Asiakkaan tai hänen edustajansa on itse todettava rakennuspaikan soveltuvuus kyseiselle rakennukselle.

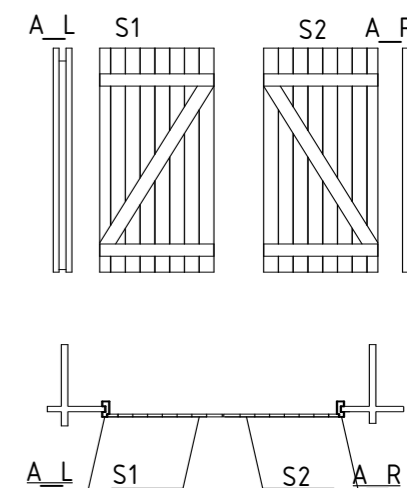
4) Muutamia vinkkejä

- tutustu pystytysohjeeseen ennen pystytyksen aloittamista
- pohjan suoruus vaikuttaa pystytyksen onnistumiseen
- lajittele hirret seinittäin
- huolehdi, että hirsikehikko pysyy ristimitassa
- yritä saada hirret salvoksiin tasaisesti molemmista päistä
- ala käyttää liikaa voimaa
- kun pystytys keskeytyy pitemmäksi aikaa, suojaa tavarat

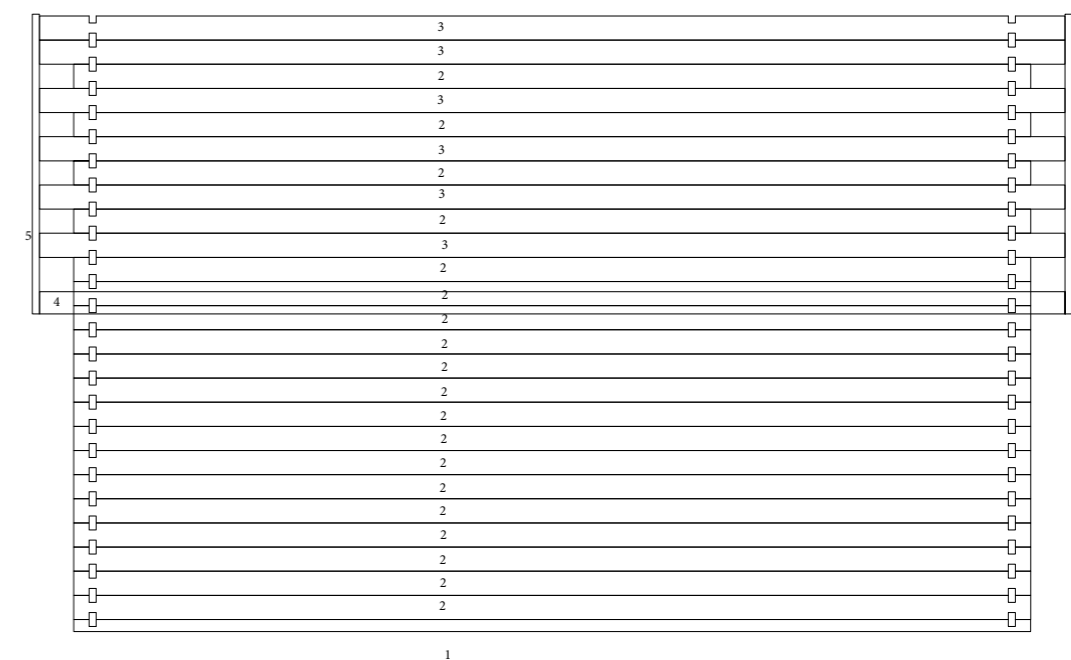
Viihtyisyys alkaa pienistä asioista!



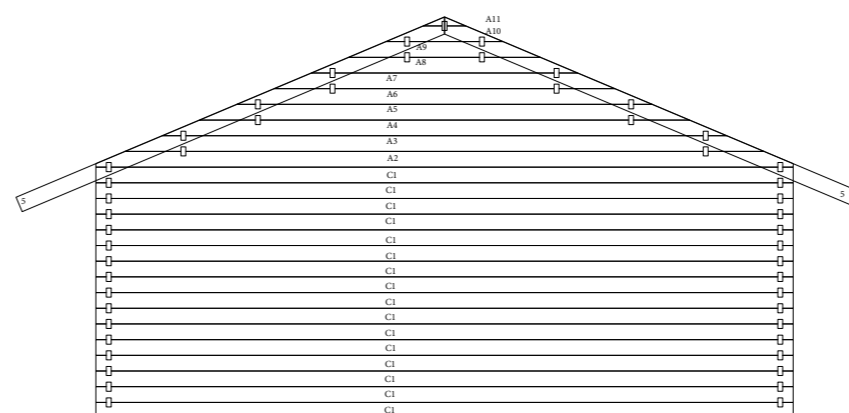
Oven karmien ja ovien asennuskuvat



SEINA B



SEINA C



SEINA D

