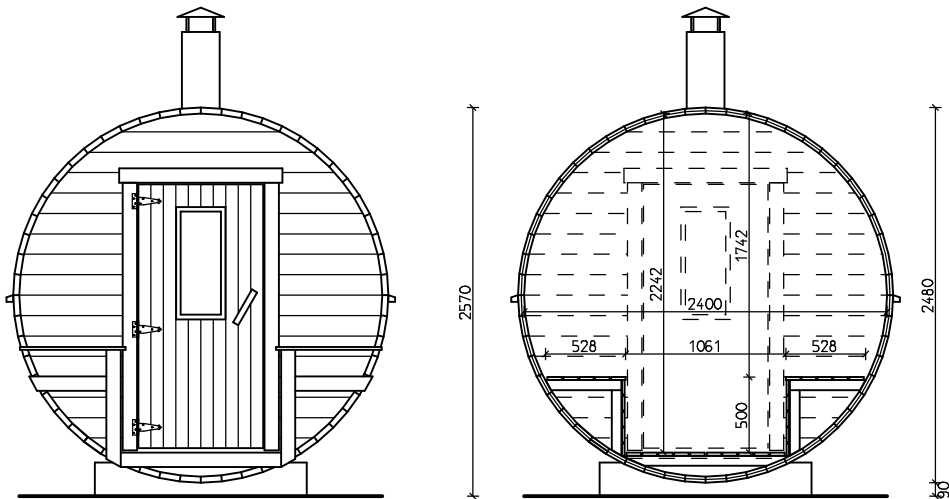
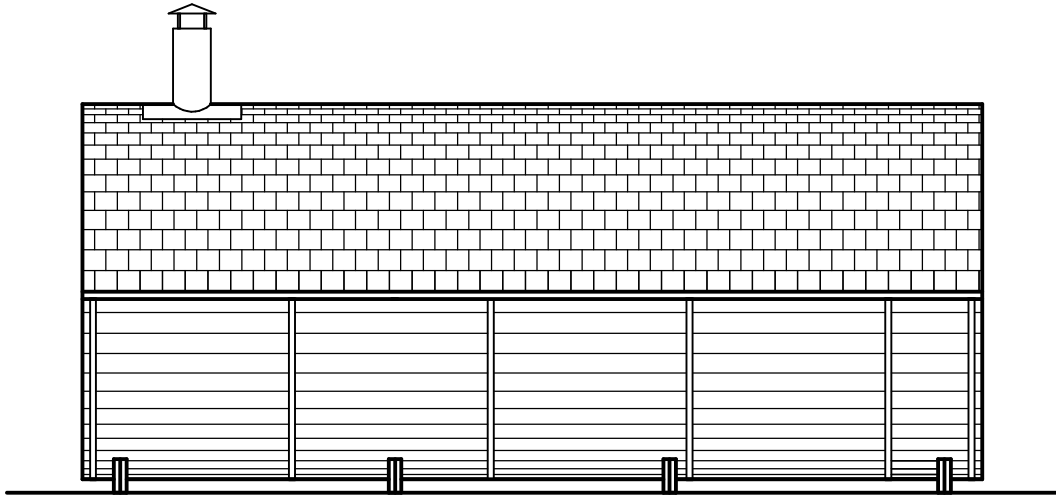


ASENNUSOHJE TS 60-2400 TP

HIRSI 40 x 145

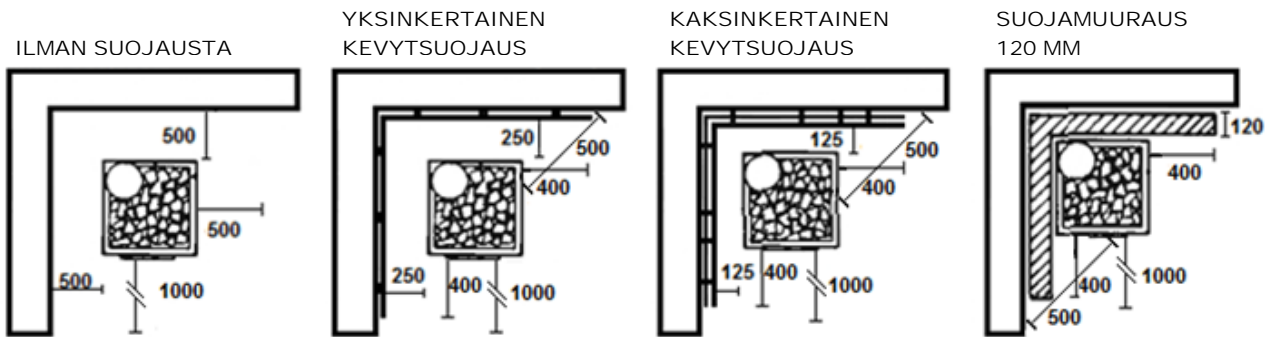


Tutustu tähän ohjeeseen ennen kiukaan ja savupiipun asennusta ja käyttöönottoa.
Huom! ! Palonsuojamateriaalit eivät sisälly tynnyrisaunan toimitukseen.

KIUKAAN SUOJAETÄISYYDET PALAVAAN MATERIAALIIN

Yleisohje, jos valmistajan omaa ohjetta ei löydy, muuten noudata aina valmistajan ohjetta.

1. PUULÄMMITTEINEN KIUAS



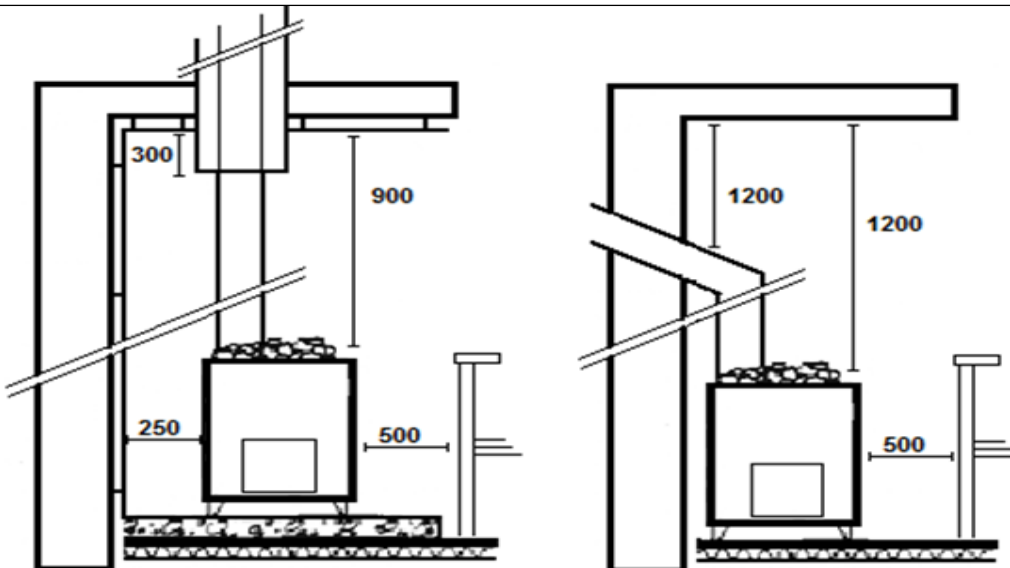
Kiukaan aiheuttaman palovaaran vähentämiseksi on palava-aineiset pinnat suojattava palamattomilla materiaaleilla kuvien mukaisesti.

Yksinkertainen kevytsuojaus voi olla vähintään 7 mm paksuinen palamaton kuituvahvisteinen sementtilevy tai vähintään 1 mm paksuinen syöpymistä kestävä metallilevy. Levyjen/muurauksen ja suojattavan pinnan väleihin on jäätävä 30 mm ilmaaot.

Palava-aineinen pinta on suojattava vähintään 400 mm yli kiukaan ulkomitoista.

Kiukaan luukun edessä on oltava vähintään 1000 mm ja muissa kyljissä vähintään 500 mm suojaetäisyys lauteisiin tai muihin palaviin materiaaleihin.

55 mm paksuinen suojamuuraus vastaa yksinkertaista kevytsuojausta, 120 mm muuraus kaksinkertaista kevytsuojausta.



Yksinkertainen kevytsuojaus tehdään kiukaan yläpuolelle jos etäisyys kivistä kattoon on alle 1200 mm. mikäli etäisyys on alle 900 mm tulee käyttää kaksinkertaista kevytsuojausta 30 mm ilmavälillä.

Liitettäessä kiuas päältä lähdöstä muurattuun hormiin metallisella yhdyshormilla, lasketaan suojaetäisyys liitoshormista eikä kivipinnasta.

Savusaunassa katto kiukaan yläpuolella suojataan aina.

Kiukaan alla tulee olla palavaan materiaaliin 50 mm ilmaväli ja vähintään 1 mm paksuinen syöpymistä kestävä metallilevy, vähintään 7 mm paksuinen palamaton kuituvahvisteinen sementtilevy tai 60 mm paksuinen betoni.

Tulisisojen suojaetäisyyksistä tarkempaa tietoa löytyy Suomen rakentamismääräyskokoelmasta E8.

Huom!!!

Noudata kiukaan ja savupiipun valmistajan antamia ohjeita suojaetäisyyksistä ja palosuojaukseen käytettävistä materiaaleista.

http://www2.harvia.fi/files/pdf_installation_info/41682/

Pk_CE_VTT_FISV.pdf, linkki Harvia kiukaan asennussivustolle.

Pakkauslista 6.6.2022 TS 60-2400 TP

Yksikkö: mm

Rakennusosa	Kappale	Leveys	Korkeus	Pituus	Luokka	Huomautus
50	SC47:KEHYSLAU	2	20	95	510	C16
49	SC46:LATTIALAPENK 30		20	95	580	C16
48	SC45:KEHYSLAU	2	20	95	720	C16
47	SC44:KEHYSLAU	2	20	95	775	C16
46	SC43:KEHYSLAU	1	20	95	1061	C16
45	SC42:OVILAUTA	4	20	95	1080	C16
44	SC41:OVILAUTA	8	20	95	1770	C16
43	SC40:LATTIALAPENK 60		20	95	2565	C16
42	SC39:OVISEINÄ	4	40	40	250	C27
25	SC22:OVISEINÄ	4	40	135	303	D50
24	SC21:OVISEINÄ	4	40	135	442	D50
23	SC20:OVISEINÄ	4	40	135	547	D50
41	SC38:OVISEINÄ	4	40	135	547	D60
22	SC19:OVISEINÄ	4	40	135	625	D50
40	SC37:OVISEINÄ	4	40	135	625	D60
21	SC18:OVISEINÄ	4	40	135	683	D50
39	SC36:OVISEINÄ	4	40	135	683	D60
20	SC17:OVISEINÄ	4	40	135	722	D50
38	SC35:OVISEINÄ	4	40	135	722	D60
19	SC16:OVISEINÄ	4	40	135	744	D50
37	SC34:OVISEINÄ	4	40	135	744	D60
18	SC15:OVISEINÄ	4	40	135	752	D50
36	SC33:OVISEINÄ	4	40	135	752	D60
35	SC32:OVISEINÄTAKA 3		40	135	1128	D60
17	SC14:OVISEINÄTAKA 3		40	135	1128	D50
16	SC13:TAKASEIN	1	40	135	1541	D50
34	SC31:OVISEINÄTAKA 3		40	135	1541	D60
15	SC12:TAKASEIN	1	40	135	1820	D50
32	SC29:TAKASEIN	1	40	135	1820	D60
33	SC30:OVISEINÄ	2	40	135	1820	D60
14	SC11:TAKASEIN	1	40	135	2029	D50
31	SC28:TAKASEIN	1	40	135	2029	D60
30	SC27:TAKASEIN	1	40	135	2187	D60
13	SC10:TAKASEIN	1	40	135	2187	D50

Pakkauslista 6.6.2022 TS 60-2400 TP

Yksikkö: mm

12	SC9:TAKASEIN	1	40	135	2301	D50
29	SC26:TAKASEIN	1	40	135	2301	D60
11	SC8:TAKASEIN	1	40	135	2379	D50
28	SC25:TAKASEIN	1	40	135	2379	D60
27	SC24:TAKASEIN	1	40	135	2425	D60
10	SC7:TAKASEIN	1	40	135	2425	D50
9	SC6:TAKASEIN	1	40	135	2440	D50
26	SC23:TAKASEIN	1	40	135	2440	D60
8	SC5:TUKIPENK	28	42	66	434	C35
7	SC4:TUKIPENK	28	42	66	503	C35
6	SC3:OVIKARMI	4	42	66	936	C35
5	SC2:TUKILATT	18	42	66	1060	C35
4	SC1:OVIKARMI	4	42	66	1860	C35
2	A2:TIPPALIS	2	42	66	5950	C35
1	A1:ALUSPUU	8	42	223	1400	C00
3	A3:PERUSHIR	57	145	40	5950	D70

PAINO N. 1400 KG
PISIN RAKENNUSOSA 5950 MM
OSIEN LUKUMÄÄRÄ 344 KPL

OVEN T-SARANAT 6 KPL
TERÄSVANNE 6 KPL

MUUT TARVIKE-ERÄT

Erä 1: Kiinnitystarvikkeet
Erä 2:Kattohuovat
Erä 3: Kiuas ja piippu
Erä 4: Ikkuna
Erä 5: Vedenlämmitin
Erä 6: Koristelaudat (pääty)
Erät 1-3 vakioitoimituksessa

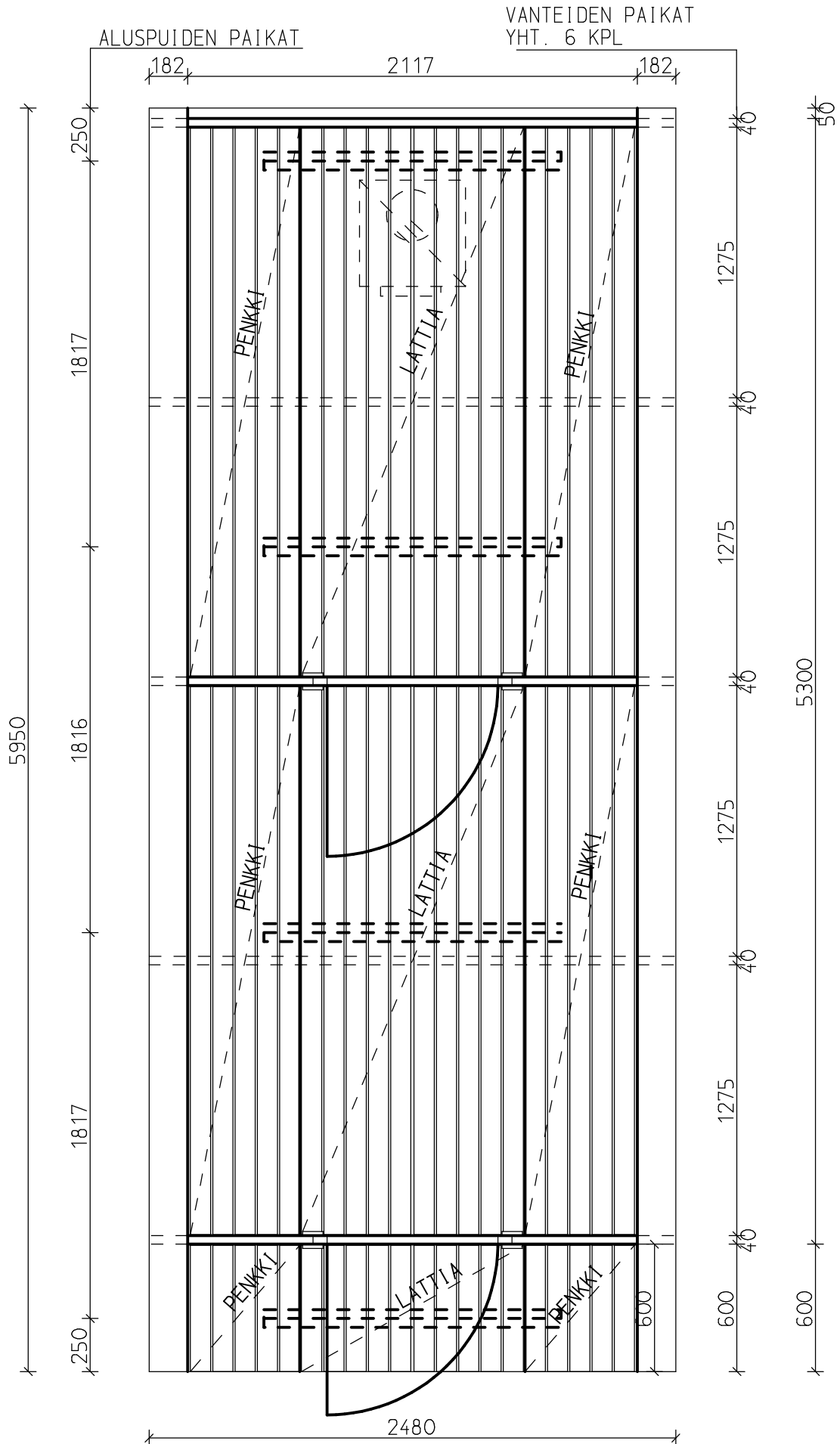
Pura pakkaus ja varmista ennen asennusta, että kaikki luettelossa mainitut ja tilaukseen kuuluvat osat ovat mukana.
Ilmoita mahdollisista puutteista välittömästi numeroon 010-3203 888 tai sähköposti-osoitteeseen jukajan@ristikko.com

Kattopinta-ala 23.2 m²
Rakennuksen pituus 5.95 m

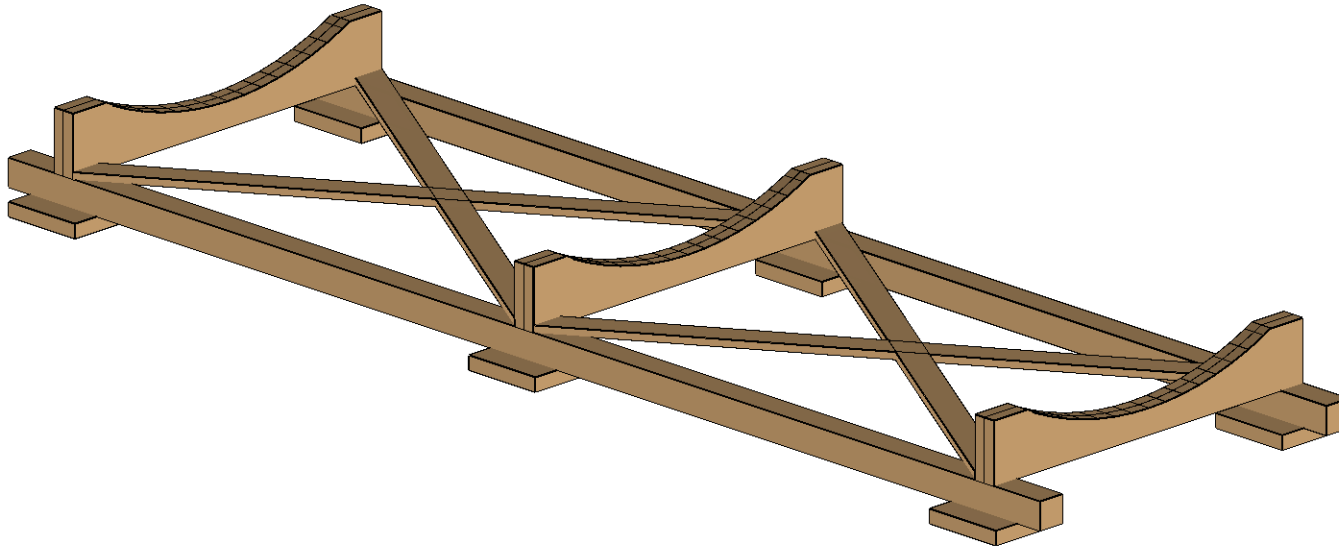
Pakkauslistaan on merkitty osan nimi sekä piirustuksen nimi, mihin se liittyy. Esim. SC2:TUKILATT, SC2 on osan nimi ja TUKILATT on piirustuksen nimi, johon se liittyy ja mihin kyseinen osa on tarkoitettu. Piirustukset osista on asennusohjeen loppupuolella.

POHJAKUVA, ALUSPUIDEN JA VANTEIDEN PAIKAT

ASETTELE NELJÄ ALUSPUUPARIA TUKEVALLE ALUSTALLE SUORAAN LINJAAN. MITTAA JA MERKITSE ALUSPUUN KESKIKOHTA. KIINNITÄ KAKSI PERUSHIRTTÄ ALUSPUIHIN NIIN, ETTÄ NIIDEN SAUMAKOHTA ON MERKISSÄ. JATKA ASENNUSTA OHJEEN MUKAISESTI.



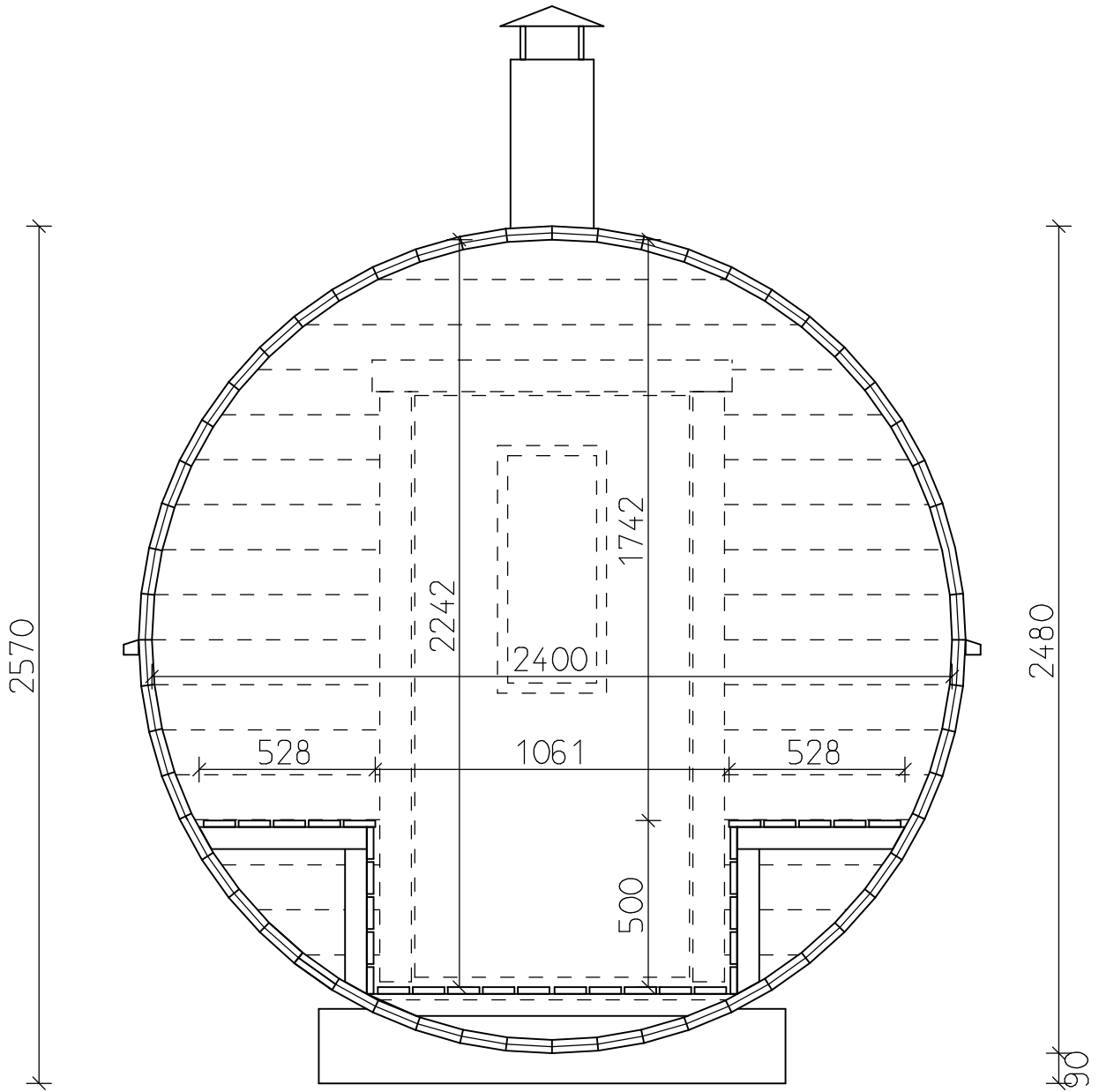
TYNNYRISAUNOJEN ALUSTA, PERIAATEPIIRROS



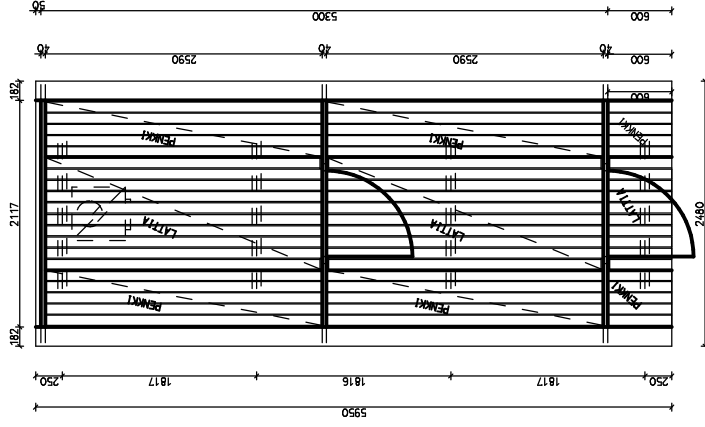
Tämä ohje koskee ainoastaan maapohjan yläpuolisia rakenteita, eikä näin ollen ota kantaa perusmaan kantavuuteen, routimiseen tai sen veden läpäisyvyyteen. Asiakkaan tai hänen edustajansa on itse todettava rakennuspaikan soveltuvuus kyseiselle rakennukselle.

1. Valitse rakennuspaikka ja poista mahdollinen pintamaa
2. Tee rakennuspohjan täyttö, taseus ja tiivistys routimattomalla kiviaineksella, käytä tarvittaessa suodatinkangasta
3. Asenna esim. betonilaatat ainakin pohjakuvaan merkittyjen aluspuiden kohtiin keskeisesti
4. Asenna kyllästetyt pohjaparrut 100 x 100 betonilaattojen päälle
5. Kiinnitä aluspuut kulmaraudoilla pohjaparruihin
6. Tarkista alustan vaakasuoruus sekä aluspuiden ja pohjaparrujen ristimitat
7. Tue alusta ristiin kiinnitetyillä laudoilla tai lankuilla
8. Aloita saunan kokoaminen asennusohjeen mukaisesti

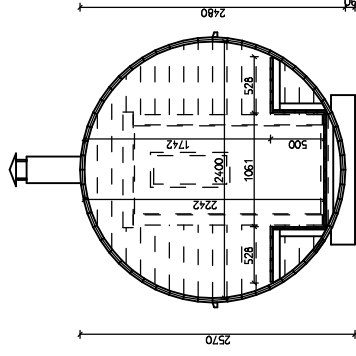
LEIKKAUS



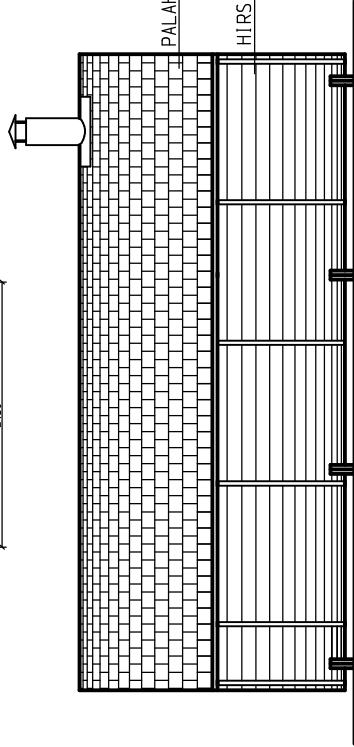
POHJA



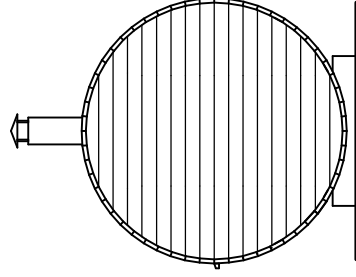
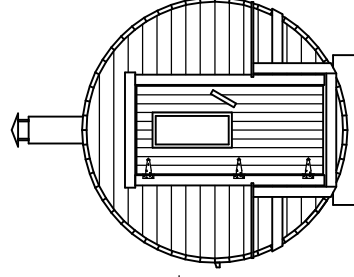
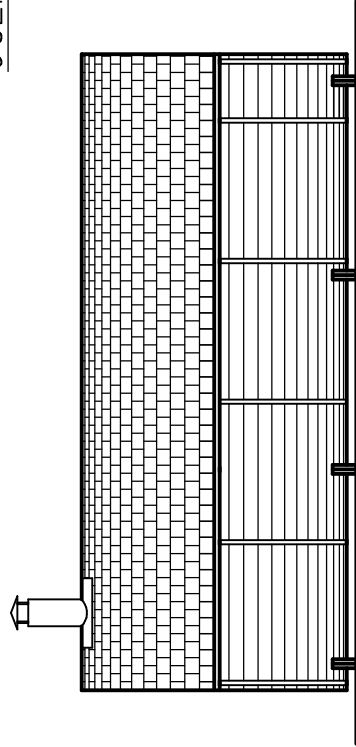
LEIKKAUS



RAKENNUSALA 14,8 m²
 KERROSALA 9,5 m² (h=>1,6m)
 SAUNAN TILAVUUS 11,7 m³
 KATTOPINTA-ALA 23,2 m²



JULKISIVUT



SUOJAETÄISYYDET PUUPINNOISTA KIUKAAN JA
 PIIPUN VALMISTAJAN OHJEEN MUKAISESTI

UUDI SRAKENNUS

PÄÄPIIRUSTUS

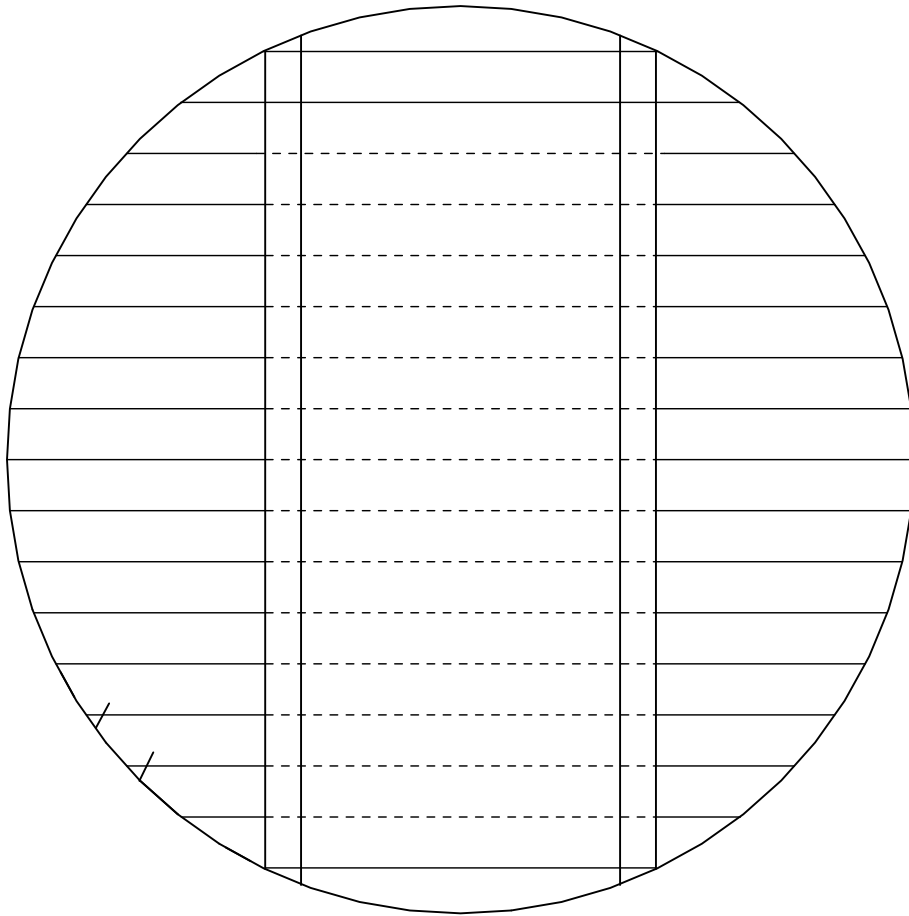
POHJA, LEIKKAUS, JULKISIVUT

TS 60-2400 TP

13.5.2022 JUKAJAN RISTIKKO OY/EE

PÄÄTY- JA VÄLISEINIEN KOKOAMINEN ELEMENTEIKSI

(vaihtoehtoinen asennustapa)



Kokoa oven karmi ruuveilla ja liimamalla ja tarkista ristimitta. Tue karmi ristimitaan vinolaudoilla. Aseta karmi tasaiselle alustalle ja lada hirret karmin ympärille tiiviisti hirsikaavion mukaan. Kiinnitä tukilaudat oviaukon reunoille ruuveilla mahdollisimman läheltä aukon reunaa. Kiinnitä tukilauta myös oven karmiin. Kokoa umpiseinä ylläolevaa periaatetta noudattaen.

Asenna kootut seinät aluspuihin kiinnitettyjen perushirsien uraan. Tue seinät ylemmää perushirsillä ja vinotuilla pystysuoraan. Jatka perushirsien asentamista kiinnittämällä jokainen hirsi väliseiniin ruuvilla 5 x 70.

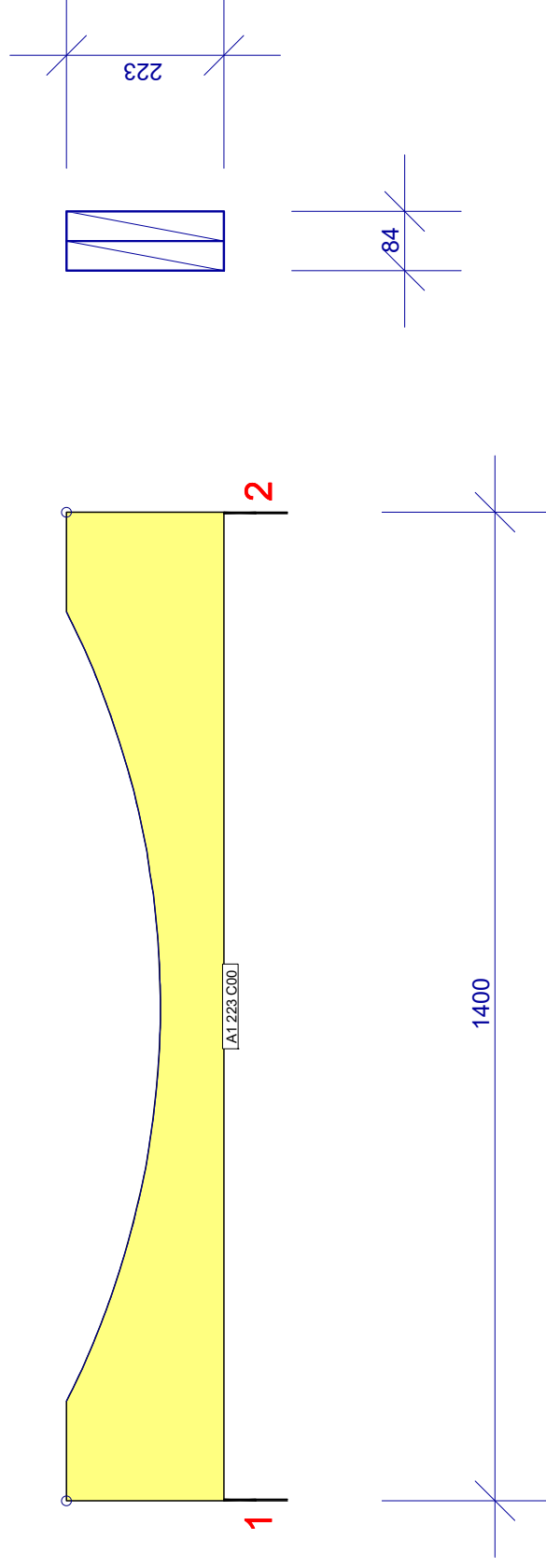
Voit koota väliseinät elementeiksi myös pystyasennossa.

Huom!! Tukilaudat eivät sisälly toimitukseen.

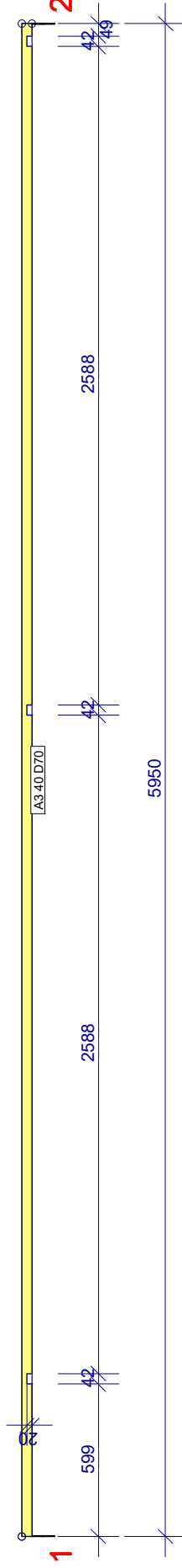




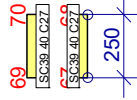
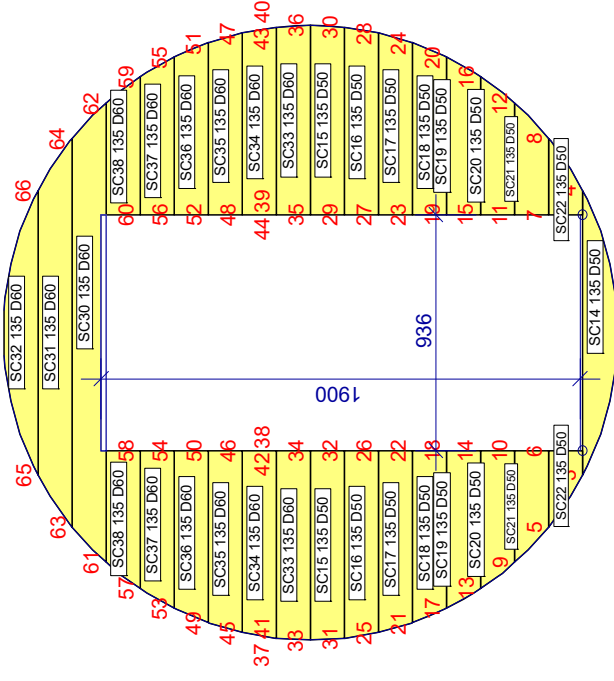
ALUSPUU 42*223 8 KPL, TEHDÄÄN 4 PARIA
KIINNITYS TOISIINSA RUUVI 5,0*70 6 KPL MOL. PUOLIN.
YHT. 48 KPL, ALUSPUIDEN PAIKAT POHJAKUVASTA.



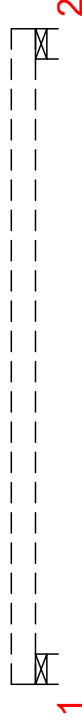
PERUSHIRSI 40*145 56 KPL
+1 KPL VARAHIRSI

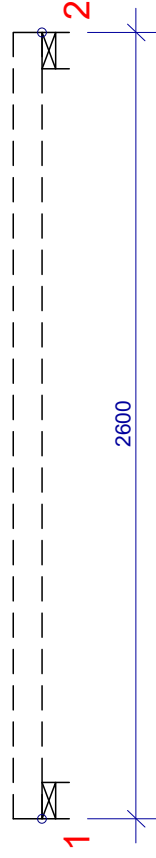
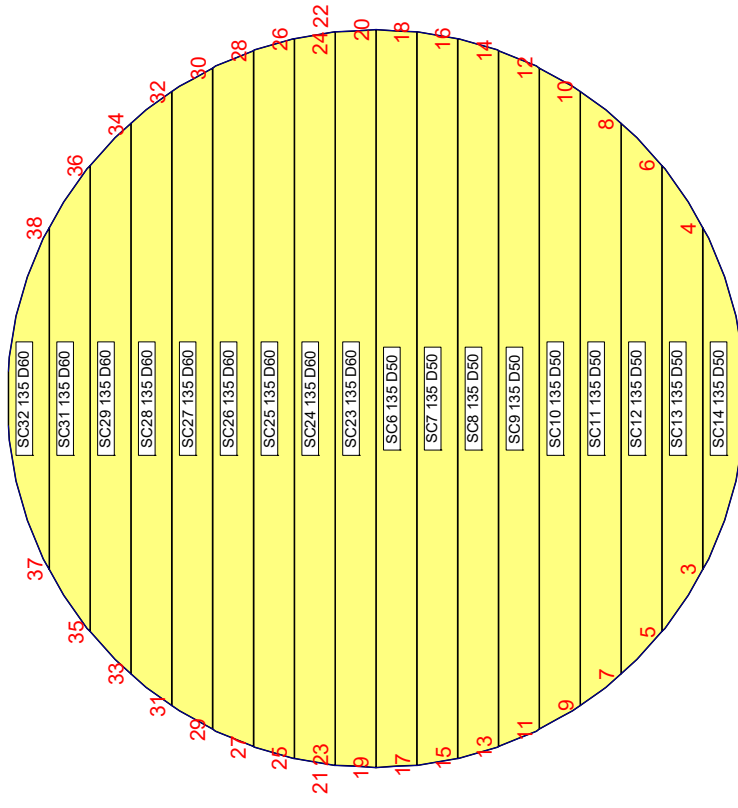


OVISEINÄ 2 KPL

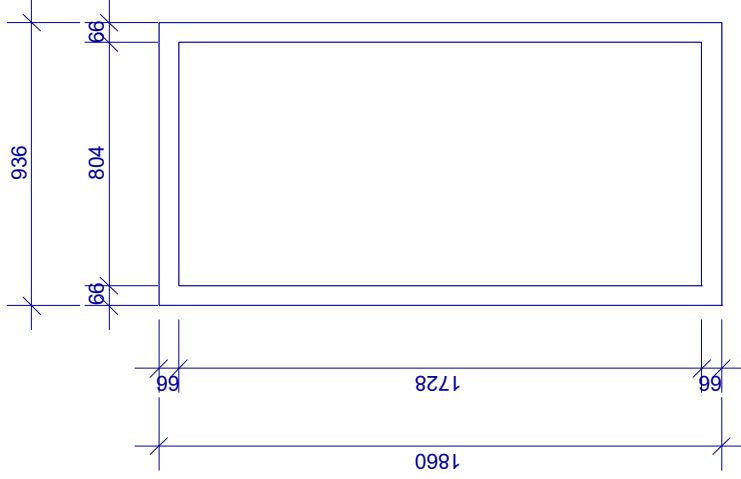


OVEN KAHVAT 40 x 40 HUULLETTU
2 KPL/OVI, KIINNITYS RUUVIT
5 x 70 2 KPL/KAHVA, YHT. 8 KPL

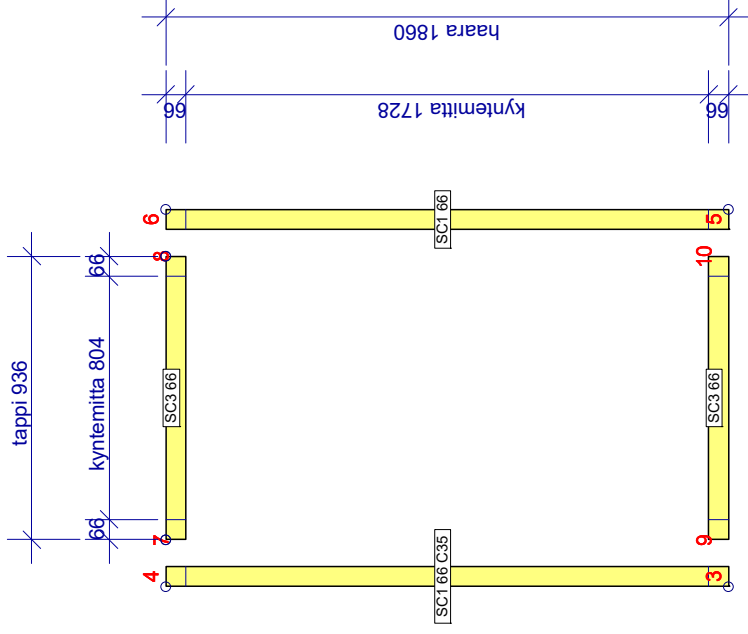




KARMIN MITAT



OVEN KARMISARJA 42 x 66 2 KPL
KASATAAN TYÖMAALLA.



KOKOAMINEN: PUULIIMA + RUUVI 4,0 x 40
2 KPL/NURKKA, YHT. 16 KPL/2 OVEA.
MUISTA TARKISTAA RISTIMITTÄ.

TYÖNO:
TS 60-2400 TP

PIIR./SUUNN. EE

YHDISTELMÄPIIRUSTUS

Sivu 1(1)

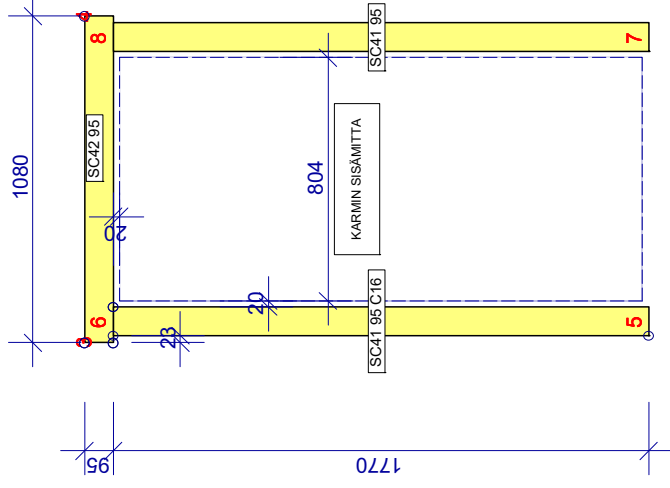
20190219
20190219 - 08:36
VERSIO: 2019d

KOODITYYPPIVIITE PIIRUSTUSNO: TS 60-2400 TP

LEVYJEN SJOITUS: +/- 7 mm

OVIKARMI

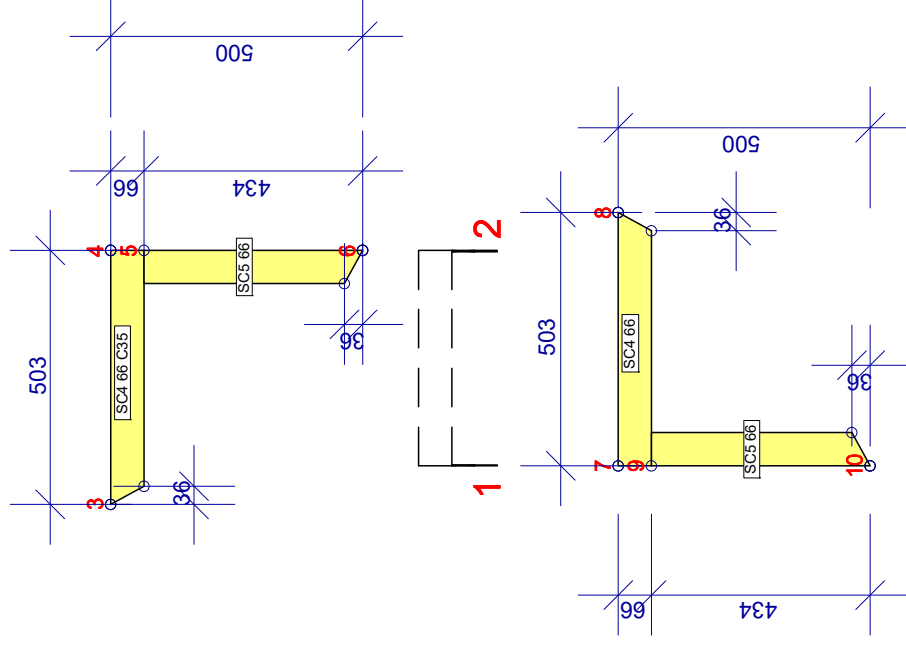
OVIPIELILAUDAT 20 x 95 4 SARJAA



LAUTOJEN KIINNITYS KARMIIN: PUULIIMA + RUUVIT 4,0 x 40
k/k200 mm. RUUVIT YHT. 220 KPL 40 x 4,0.

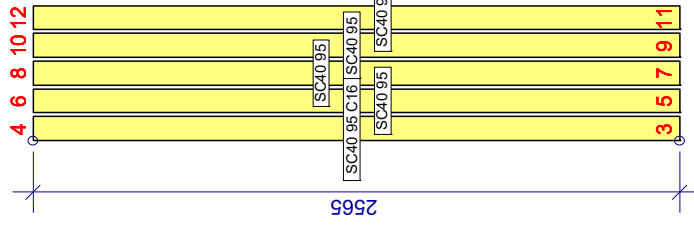


PENKKIEN TUKIPUUT 42*66 (28+28)KPL
 KIINNITYS ALUSTAAN RUUVI 5,0*70
 2 KPL YHT. 112 KPL, KIINNITYS TOISIIN-
 SA RUUVI 5,0*100 2 KPL, YHT. 56 KPL.

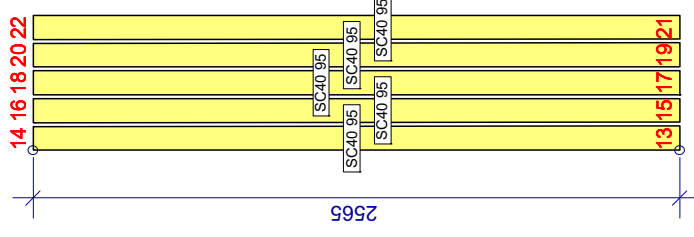


PENKKIEN ISTUIN- JA ETULAUDAT 20*95
KIINNITYS TUKEPIIHIN RUUVI 4 x 40 2 KPL/LIITOS.
YHTEENSÄ 560 KPL.
TUKIPUUT ERI PIIRUSTUKSESSA.

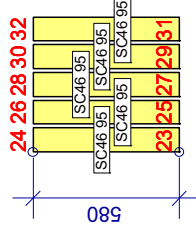
SAUNAN JA PUKUHUONEEN ISTUIN-
LAUDAT 4 SARJAA, 6 TUKEA/PENKKI,



SAUNAN JA PUKUHUONEEN PENKKIEN
ETULAUDAT, 4 SARJAA.



TERASSIN PENKKIEN ISTUIN- JA ETU-
LAUDAT (2+2) SARJAA, 2 TUKEA/PENKKI.



TYÖNO.
TS 60-2400 TP

PIIR./SUUNN. EE

YHDISTELMÄPIIRUSTUS
Sivu 1(1)

20220606
20220606 - 06.55
VERSIO: 2019d

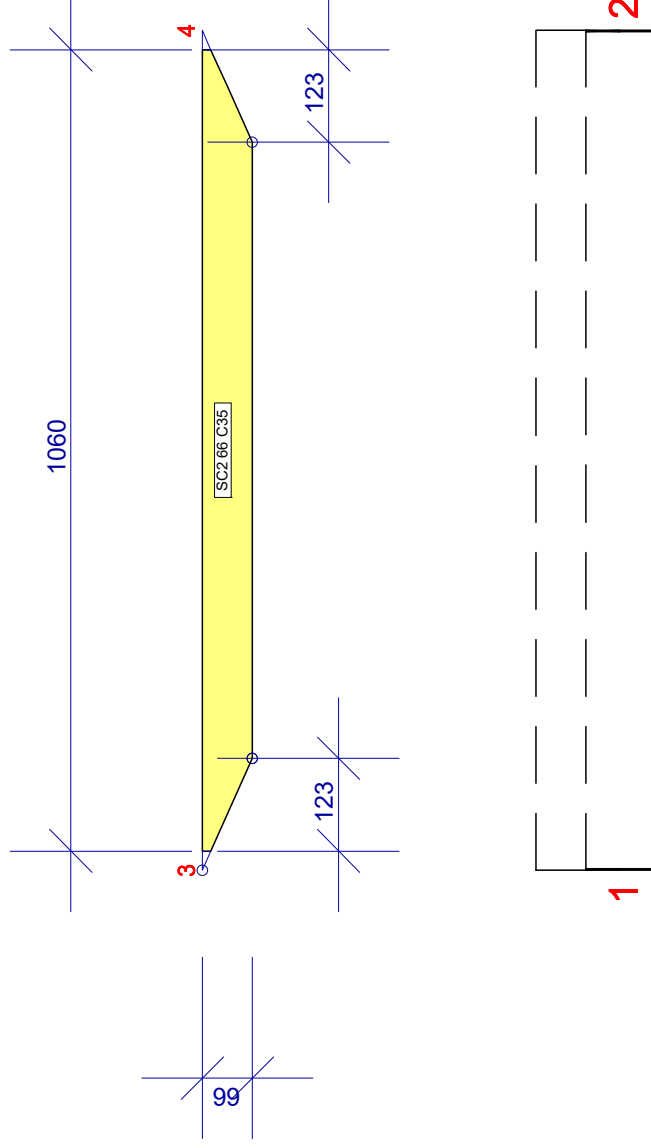
KOODITYYPPIVIITE PIIRUSTUSNO.

TS 60-2400 TP

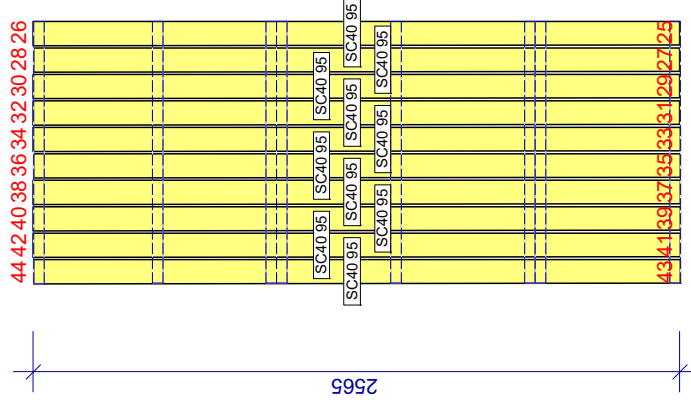
LEVYJEN SJOITUS: +/- 7 mm

PENKKILA

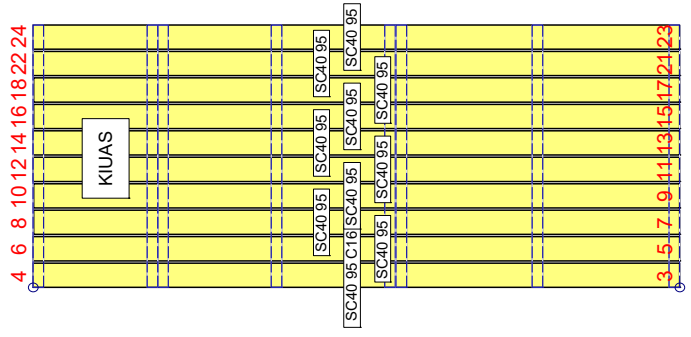
LATTIALAUTOJEN TUKIPUUT 42*66 18 KPL



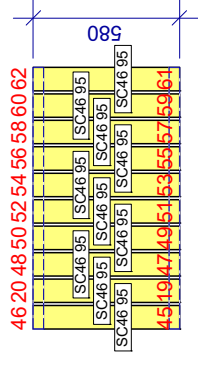
PUKHUONEEN LATTIARITILÄ
TUKIPUUT 8 KPL ALLA
NAULAT 2,1*50 2 KPL/LIITOS
YHTEENSÄ 160 KPL



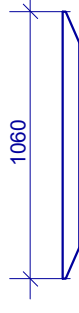
SAUNAN LATTIARITILÄ
TUKIPUUT 8 KPL ALLA
NAULAT 2,1*50 2 KPL/LIITOS
YHTEENSÄ 160 KPL



TERASSIN LATTIARITILÄ
TUKIPUUT 2 KPL ALLA
NAULAT 2,1*50 2 KPL/LIITOS
YHTEENSÄ 40 KPL



TUKIPUUT 42*66 YHT. 18 KPL



LATTIOIDEN PUHDISTETTAVUUDEN HELPOTTAMISEKSI
KIINNITÄ 2 KPL LATTIALAUTOJEN TUKIPUITA RINNAKKAIN HALU-
AMAASI KATKAISUKOHTAAN MUUTAMAN MILLIN RAOLLA.
KOKOA RITILÄ JA KATKAISE SE TUKIPIUIDEN VÄLISTÄ.



TIPPALISTA 42*66 2 KPL HUOPAKATTEEN ALLE "RÄYSTÄÄLLE".
KIINNITYS ALUSTAAN RUUVI 5,0*70 K/k500, YHT. (13+13)KPL.

